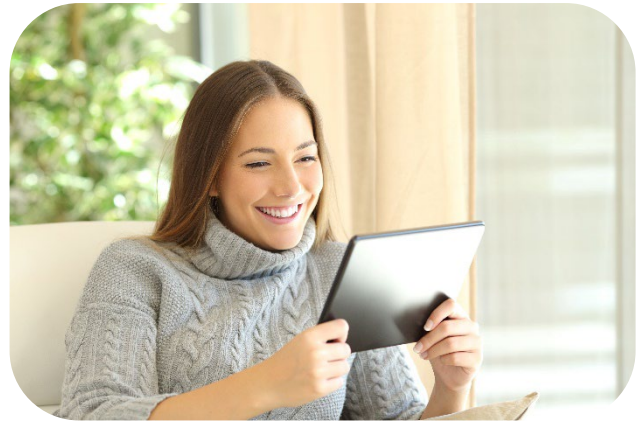


Pflegebasiskurs Online-Selbststudium



Sie übernehmen Aufgaben im Bereich der Grundpflege und unterstützen das examinierte Pflegepersonal. Zu ihren Tätigkeiten zählen das Betten und Lagern von Kranken, hauswirtschaftliche Tätigkeiten und Unterstützung bei Aktivitäten des täglichen Lebens sowie Hilfe bei der Nahrungsaufnahme und der Körperpflege.

INHALTE

1. Pflegelehre
2. Pflegepraxis
3. Psychiatrische und neurologische Erkrankungen (Demenz)

DAUER: 3 MONATE

Einsatzgebiete

- Stationäre Pflege (Senioreneinrichtung)
- Mobile Pflege, Einzelfallbetreuung
- Betreutes Wohnen, Demenz-WGs
- Pflege- und Intensivstationen der Krankenhäuser
- Medizinische Versorgungszentren
- Behinderten-, Krankentransport
- Reiserückholddienste, Hospize